

# Stadtgemeinde Gmünd

A-9853 Gmünd in Kärnten • Hauptplatz 20

Tel.: 04732/2215 • Fax: 04732/2215-35

e-mail: gmued@ktn.gde.at

Betr.: Behindertenparkplatz 9853 Gmünd, Kirchgasse 36

Zahl: 120/2-099/2023/1

## Verordnung

des Gemeinderates der Stadtgemeinde Gmünd in Kärnten vom 21. November 2018 gemäß § 43 Abs. 1 lit. b Z 1 in Verbindung mit § 94d Z 4 Straßenverkehrsordnung 1960 - StVO – 1960 – BGBl.Nr. 159/1960 in der Fassung BGBl. I Nr. 122/2022 über die eine dauerhafte Verkehrsbeschränkung im Bereich des Parkplatzes beim Gebäude 9853 Gmünd, Kirchgasse 36.

### § 1

Für den ersten Parkplatzbereich im Anschluss an die Stadtpfarrkirche Gmünd gegenüber dem 9853 Gmünd, Kirchgasse 36 wird gemäß beiliegendem Lageplan (integrierender Bestand dieser Verordnung: Anlage zu 120/2-099/2023/1) ein Halte- und Parkverbot, ausgenommen Fahrzeuge, die nach § 29b Abs. 3 leg.cigt. gekennzeichnet sind, verfügt.

### § 2

Diese Verordnung tritt mit der Kundmachung durch Verlautbarung im elektronisch geführten Amtsblatt der Stadtgemeinde Gmünd und Anbringung der folgenden Straßenverkehrszeichen in Kraft bzw. mit Entfernung der Straßenverkehrszeichen außer Kraft:

§ 52 Zif. 13b StVO 1960: „Halten und Parken verboten“

§ 54 Zif. 5 h) StVO 1960: Zusatztafel mit dem Hinweis „ausgenommen Fahrzeuge, die nach § 29b Abs. 3 gekennzeichnet sind“

Der Bürgermeister:



Josef Jury

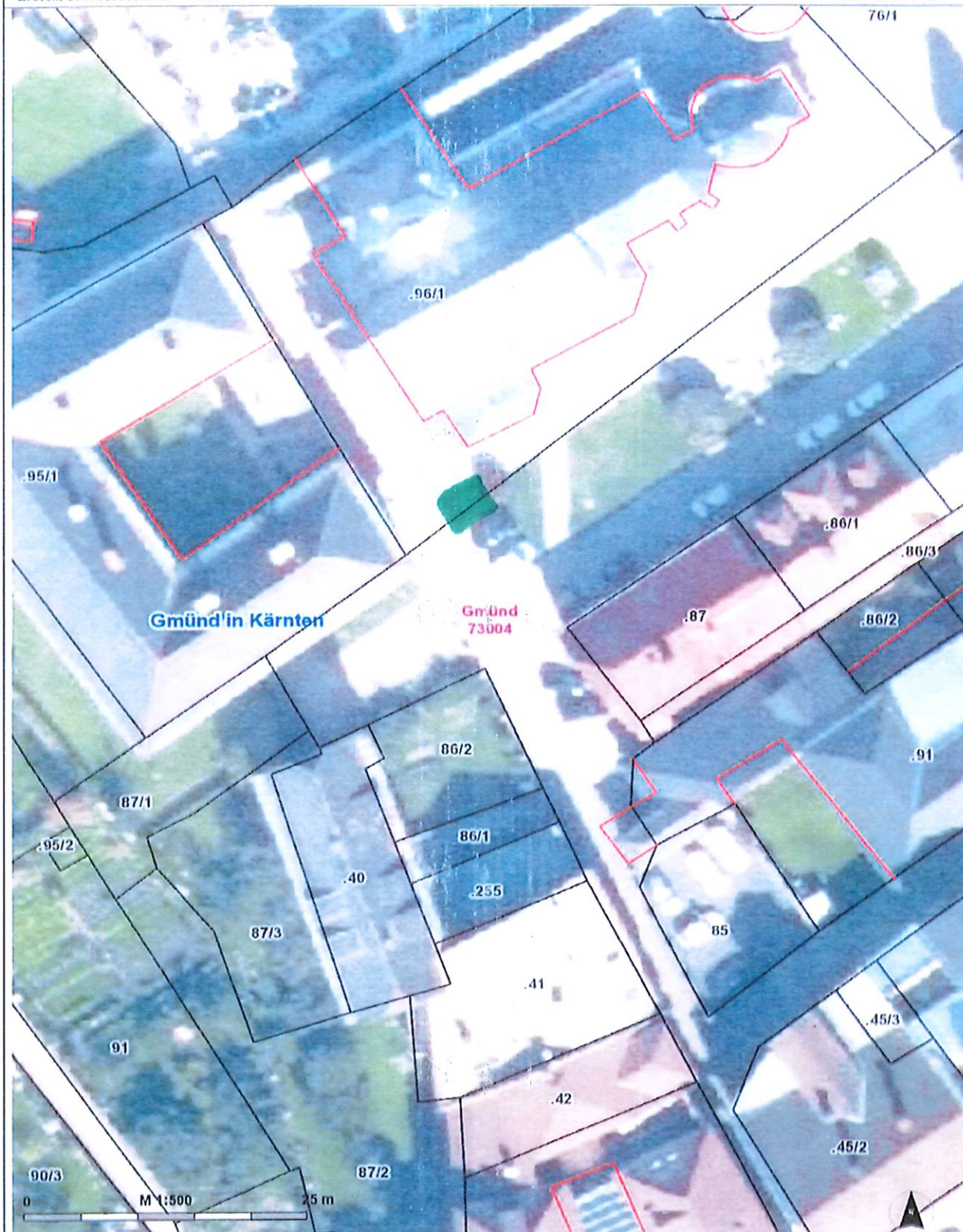
Beilage: Anlage zu 120/2-099/2023/1

Stadtgemeinde Gmünd in Kärnten

Angeschlagen am: 25.05.2023

Abgenommen am:





Behindertenparkplatz – Kirchplatz Stadtpfarrkirche